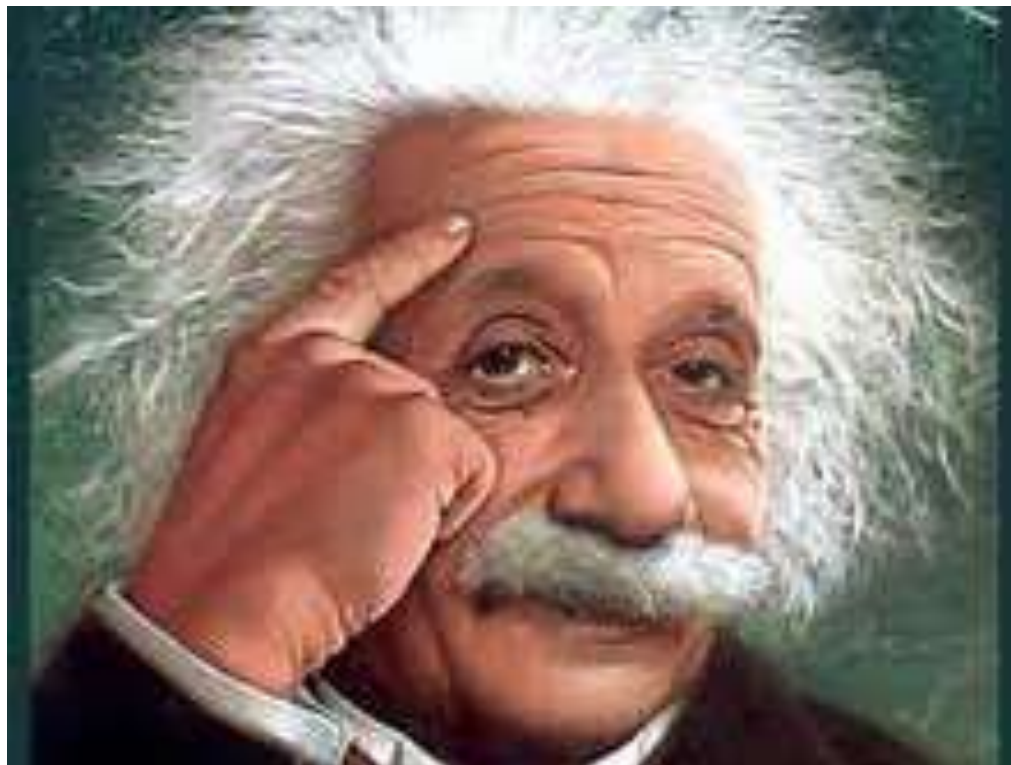


Dlhodobý udržateľný spôsob pestovania zeleniny AgroKruh

Svetový deň pôdy

**na Výskumnom ústave pôdoznalectva a ochrany pôdy
Bratislava**



**Žiadny problém nie je možné vyriešiť ,
ak budeme pokračovať v spôsobe myslenia,
ktorým sme si problém vytvorili.**

(Albert Einstein)

Bežná predstava o fyzickej realizovateľnosti v poľnohospodárstve



ezotericko-romantická
nerešpektuje fyzikálne limity a hmotnú realitu



technokraticko-byrokratická
nerešpektuje **BIO-logiku života**

Moja predstava o fyzickej realizovateľnosti v poľnohospodárstve



sociálno-realistická - rešpektuje princíp trvalej udržateľnosti života

Prečo AgroKRUH?

- Pre stále viac ľudí, je hlavne pri zelenine dôležitým faktorom kvality jej čerstvosť, lokálnosť a zdravotná prospešnosť.
- Priemyselný model poľnohospodárstva, ktorý je založený na intenzívnom využívaní a degradovaní prírodných zdrojov (najmä pôdy a vody), je síce krátkodobou úspešný pri vytváraní finančných ziskov, no z dlhodobého hľadiska a v celosvetovom meradle, jednoducho nie je udržateľný.

Faktory dlhodobej udržateľnosti v poľnohospodárstve

- ekologická a biologická vyváženosť
- technická realizovateľnosť
- ekonomická sebestačnosť
- sociálna akceptovateľnosť



Podmienky udržania DUR v poľnohospodárstve

- **P**resvedčenie
- **P**oznanie
- **P**ôda
- **P**ráca
- **P**eniaze



AgroKruh ako pestovateľský systém



Malé rodinné hospodárstvo + pestovanie "BIO"zeleniny

ideálna forma realizácie DUR v
poľnohospodárstve

PRE

- Minimálne náklady na finalizáciu produkcie
- Vysoký dopyt na trhu
- dostatočne vysoký finančný príjem, z malej plochy pôdy

PROTI

- Vysoká náročnosť na odbornosť, zručnosť a fyzickú prácu
- Nízka úroveň materiálo-technického zabezpečenia a odborného poradenstva.

Voľba systému a technológia pestovania zeleniny pre malé rodinné hospodárstvo

SYSTÉM:

Záhradnícka produkcia širokého sortimentu zeleniny

- Diverzifikácia ekonomického rizika
 - nepriazeň počasia
 - pracovné špičky
 - sezónne výkyvy trhu
- Zaistenie maximálnej biodiverzity na ploche farmy
 - Pestrý oševný postup
 - Podpora rozvoja prirodzenej rovnováhy na ploche farmy
 - Atraktivnosť pre agroturistické využitie farmy

TECHNOLÓGIA:

Pestovanie na záhonoch, s využitím špeciálnych nosičov náradia

- Presné a dôsledné plánovanie oševného postupu a oševného sledu.
- Eliminácia poškodzovania štruktúry pôdy
- Zníženie spotreby energie a pracovných nákladov

AGROTECHNICKÉ MOSTY

Ideálná mechanizácia pre BIOzeleninárstvo

- Úplné zamedzenie zhutňovania pôdy
- Zvýšená produktivita práce
- Zníženie spotreby energie
- Zníženie námahy ručných prácach na poli
- Možnosť pohonu elektromotormi
- Možnosť úplnej automatizácie činnosti

AGROTECHNICKÉ MOSTY

realizované konštrukcie vo svete



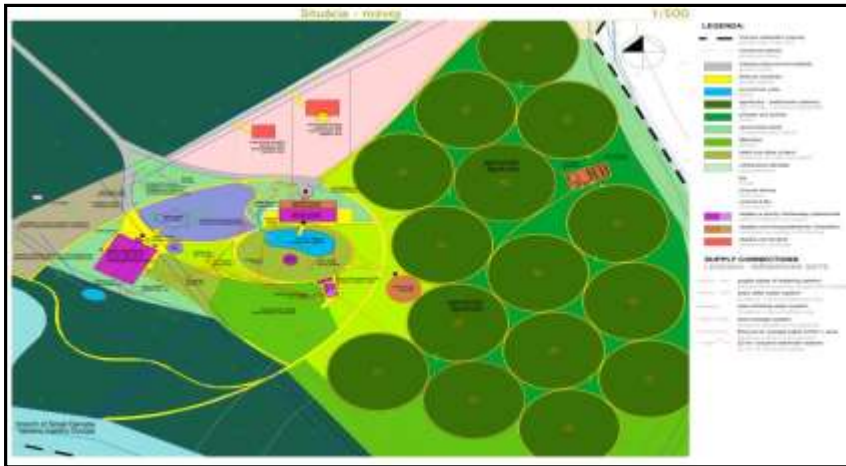
Mostový nosič firmy ASHKELON (Izrael) s pracovným modulom na kultiváciu brambor.

Modifikácia agrotechnického mostu v systéme AgroKruh

- Parcela kruhového pôdorysu
- Riadok v tvare špirály
- Pohon elektrickým motorom
- Automatický režim práce

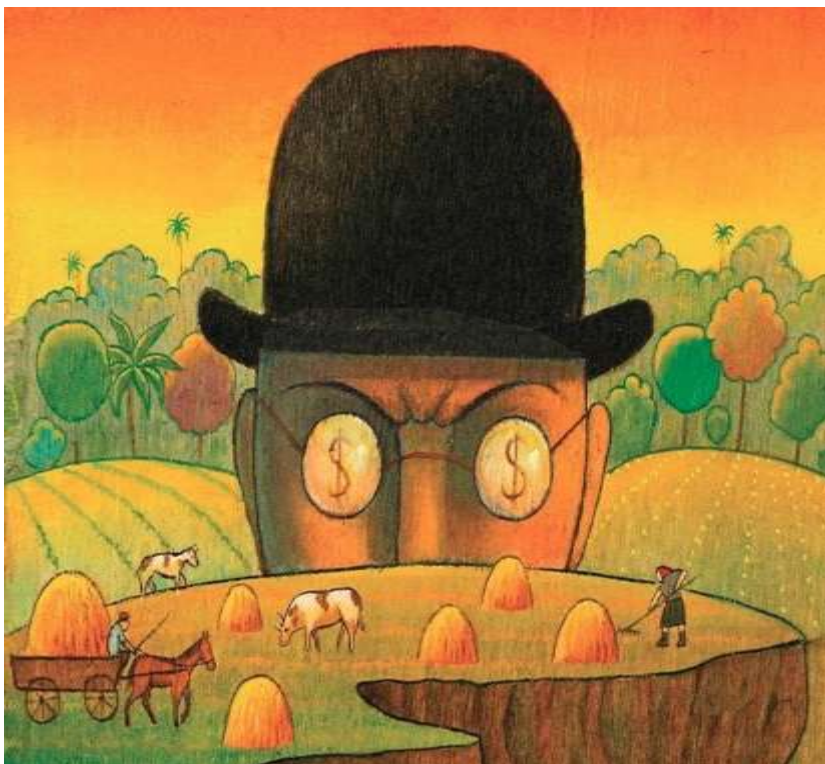


Modelové rodinné hospodárstvo Hrubý Šúr



AgroKRUH ako odbytový systém

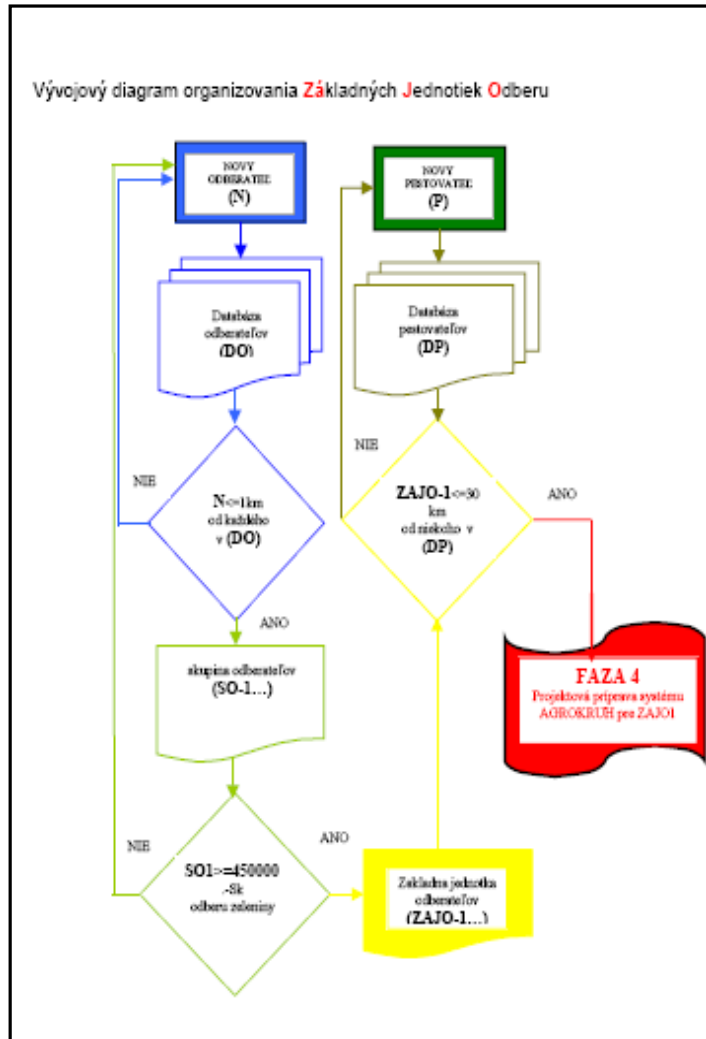
Problém



Riešenie



Predávam skôr než zasejem



- **Základ**

- Samoorganizovanosť
- Participácia
- Stanovenie limitov

- **Cieľ**

- Minimalizácia nákladov perzonifikáciou zákazníka – *(poznanie jeho konkrétnych potrieb a zosúladenie príslušnej ponuky.)*

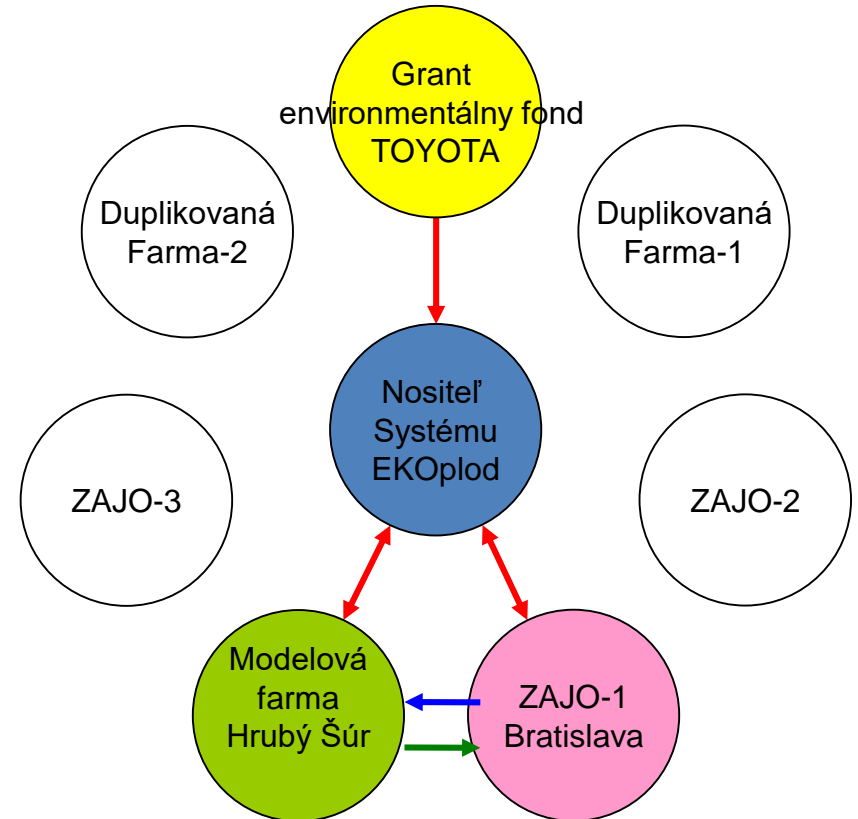
- **Prostriedky**

- Nové spojenie pestovateľa a konzumenta formou spoluúčasti na tvorbe štartovacieho kapitálu tzv. CSA (Community supported agriculture)

Schéma zabezpečenia ekonomickej sebestačnosti a duplikovateľnosti systému AgroKruh

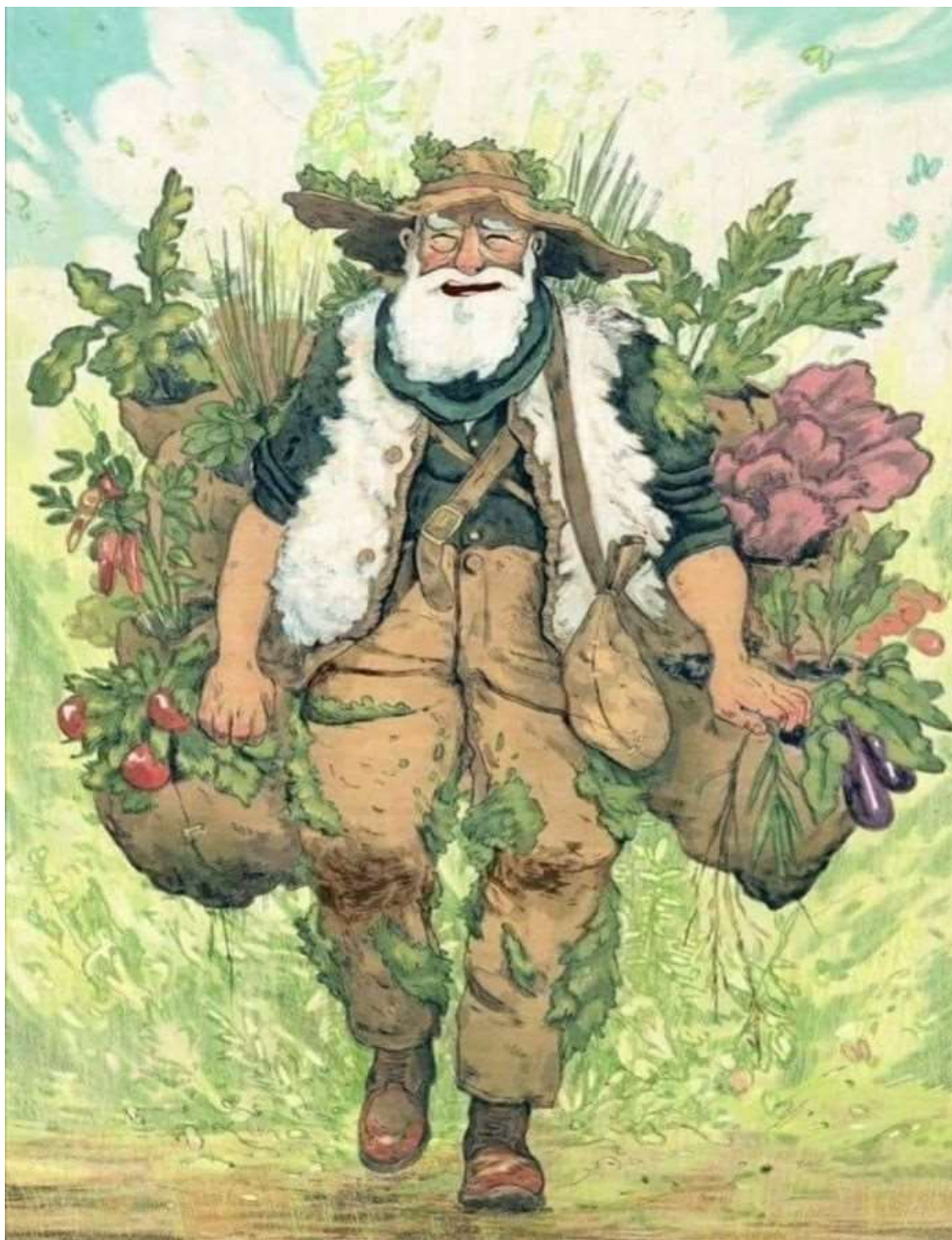
- **Community supported agriculture - CSA**

- Participácia odberateľov na tvorbe štartovacieho kapitálu pre farmára - **bezúročná pôžička**
- Priamy odbyt uzavretému okruhu odberateľov na základe individuálnych požiadaviek odberu zeleniny - **kalendár odberu zeleniny**.



Prvé čo treba urobiť je stanovenie limitov.

212,07 EUR																									
Meno:	PLANOVAČÍ KALENDRÁR potreby zeleniny																								
Adresa:	mesiac																								
E-mail:	potreba odberu (doporučovaná dávka pre jednu osobu za rok)																		Počet členov rodiny						
Telefón:	predpokladaná cena																		1						
Podmienka: (v EUR)																									
Druh zeleniny	n	júl				august				september				október				november				december			
zemiaky	EUR/kg	0.61	0.61	0.61	0.61	0.61	0.61	0.61	0.61	0.61	0.61	0.61	0.61	0.61	0.61	0.61	0.61	0.61	0.61	0.61	0.61	0.61	0.61	0.61	
mrkva karotka	EUR/kg	0.26	0.26	0.26	0.26	0.26	0.26	0.26	0.26	0.26	0.26	0.26	0.26	0.26	0.26	0.26	0.26	0.26	0.26	0.26	0.26	0.26	0.26	0.26	
zväč:	EUR/kg	0.8	0.8	0.8	0.8	0.8	0.8	0.8	0.8	1	1	1	1	1	1	1	1	1	1	1	1	1	1	1	
pešťzen skroty	EUR/kg	0.05	0.05	0.05	0.05	0.05	0.05	0.05	0.05	0.05	0.05	0.05	0.05	0.05	0.05	0.05	0.05	0.05	0.05	0.05	0.05	0.05	0.05	0.05	
zväč:	EUR/kg	0.9	0.9	0.9	0.9	0.9	0.9	0.9	0.9	1.4	1.4	1.4	1.4	1.4	1.4	1.4	1.4	1.5	1.5	1.5	1.5	1.5	1.6	1.6	
pešťzen vřatový	EUR/zv	0.02	0.02	0.02	0.02	0.02	0.02	0.02	0.02	0.02	0.02	0.02	0.02	0.02	0.02	0.02	0.02	0.02	0.02	0.02	0.02	0.02	0.02	0.02	
pešťznák	EUR/kg									0.02	0.02	0.02	0.02	0.02	0.02	0.02	0.02	0.02	0.02	0.02	0.02	0.02	0.02	0.02	
redkovká guľatá	EUR/zv	0.153046	0.153046							0.153046	0.153046	0.153046	0.153046	0.153046	0.153046	0.153046	0.153046	0.153046	0.153046	0.153046	0.153046	0.153046	0.153046	0.153046	
redkovká podhovásta	EUR/zv	0.4	0.4							0.5	0.5	0.5	0.5	0.5	0.5	0.5	0.5	0.5	0.5	0.5	0.5	0.5	0.5	0.5	
redkovká	EUR/zv	0.4	0.4							0.5	0.5	0.5	0.5	0.5	0.5	0.5	0.5	0.5	0.5	0.5	0.5	0.5	0.5	0.5	
redkev letná	EUR/kg	0.02	0.02	0.02	0.02	0.02	0.02	0.02	0.02	0.02	0.02	0.02	0.02	0.02	0.02	0.02	0.02	0.02	0.02	0.02	0.02	0.02	0.02	0.02	
redkev zimná	EUR/kg	0.5	0.5	0.5	0.5	0.5	0.5	0.5	0.5	0.5	0.5	0.5	0.5	0.5	0.5	0.5	0.5	0.5	0.5	0.5	0.5	0.5	0.5	0.5	
cvikla	EUR/kg									0.08	0.08	0.08	0.08	0.08	0.08	0.08	0.08	0.08	0.08	0.08	0.08	0.08	0.08	0.08	
zeler bulvový	EUR/kg									0.08	0.08	0.08	0.08	0.08	0.08	0.08	0.08	0.08	0.08	0.08	0.08	0.08	0.08	0.08	
zväč:	EUR/kg									0.6	0.6	0.6	0.6	0.6	0.6	0.6	0.6	0.6	0.6	0.6	0.6	0.6	0.6	0.6	
kaleráb biely	EUR/kg	0.12	0.12	0.12	0.12	0.12	0.12	0.12	0.12	0.12	0.12	0.12	0.12	0.12	0.12	0.12	0.12	0.12	0.12	0.12	0.12	0.12	0.12	0.12	
kaleráb modrý	EUR/kg	0.10	0.10	0.10	0.10	0.10	0.10	0.10	0.10	0.10	0.10	0.10	0.10	0.10	0.10	0.10	0.10	0.10	0.10	0.10	0.10	0.10	0.10	0.10	
kapusta hlávková biela	EUR/kg	0.5	0.5	0.4	0.4	0.4	0.4	0.4	0.4	0.6	0.6	0.6	0.6	0.6	0.6	0.6	0.6	0.6	0.6	0.6	0.6	0.6	0.6	0.6	
kaleráb hlávková žltá	EUR/kg			1.3	1.3	1.3	1.1	1.1	1.1	1.1	1.1	1.1	1.1	1	1	1	1	1	1	1	1	1	1	1	
kapusta hlávková červená	EUR/kg									0.09	0.09	0.09	0.09	0.09	0.09	0.09	0.09	0.09	0.09	0.09	0.09	0.09	0.09	0.09	
kaleráb hlávková žltá	EUR/kg									1.4	1.4	1.4	1.4	1.4	1.4	1.4	1.4	1.4	1.4	1.4	1.4	1.4	1.4	1.4	
kaleráb hlávková žltá	EUR/kg																								
karfiol	EUR/kg	0.63	0.63	0.63	0.63	0.63	0.63	0.63	0.63	0.63	0.63	0.63	0.63	0.63	0.63	0.63	0.63	0.63	0.63	0.63	0.63	0.63	0.63	0.63	
kol hlávkový	EUR/kg	1.5	1.6	1.6	1.6	1.6	1.6	1.6	1.6	1.6	1.6	1.6	1.6	1.6	1.6	1.6	1.6	1.6	1.6	1.6	1.6	1.6	1.6	1.6	
kapusta hlávková	EUR/kg			0.17	0.17	0.17	0.17	0.17	0.17	0.17	0.17	0.17	0.17	0.17	0.17	0.17	0.17	0.17	0.17	0.17	0.17	0.17	0.17	0.17	
kapusta hlávková	EUR/kg			1.5	1.5	1.5	1.3	1.3	1.3	1.3	1.3	1.3	1.3	1.3	1.3	1.3	1.3	1.3	1.4	1.4	1.4	1.4	1.5	1.5	



ĎAKUJEM ZA POZORNOSŤ

- [web: www.agrokruh.sk](http://www.agrokruh.sk)
- [email: info@agrokruh.sk](mailto:info@agrokruh.sk)
- [tel: +421 903 138 421](tel:+421903138421)