



NÁRODNÉ POĽNOHOSPODÁRSKE  
A POTRAVINÁRSKE CENTRUM



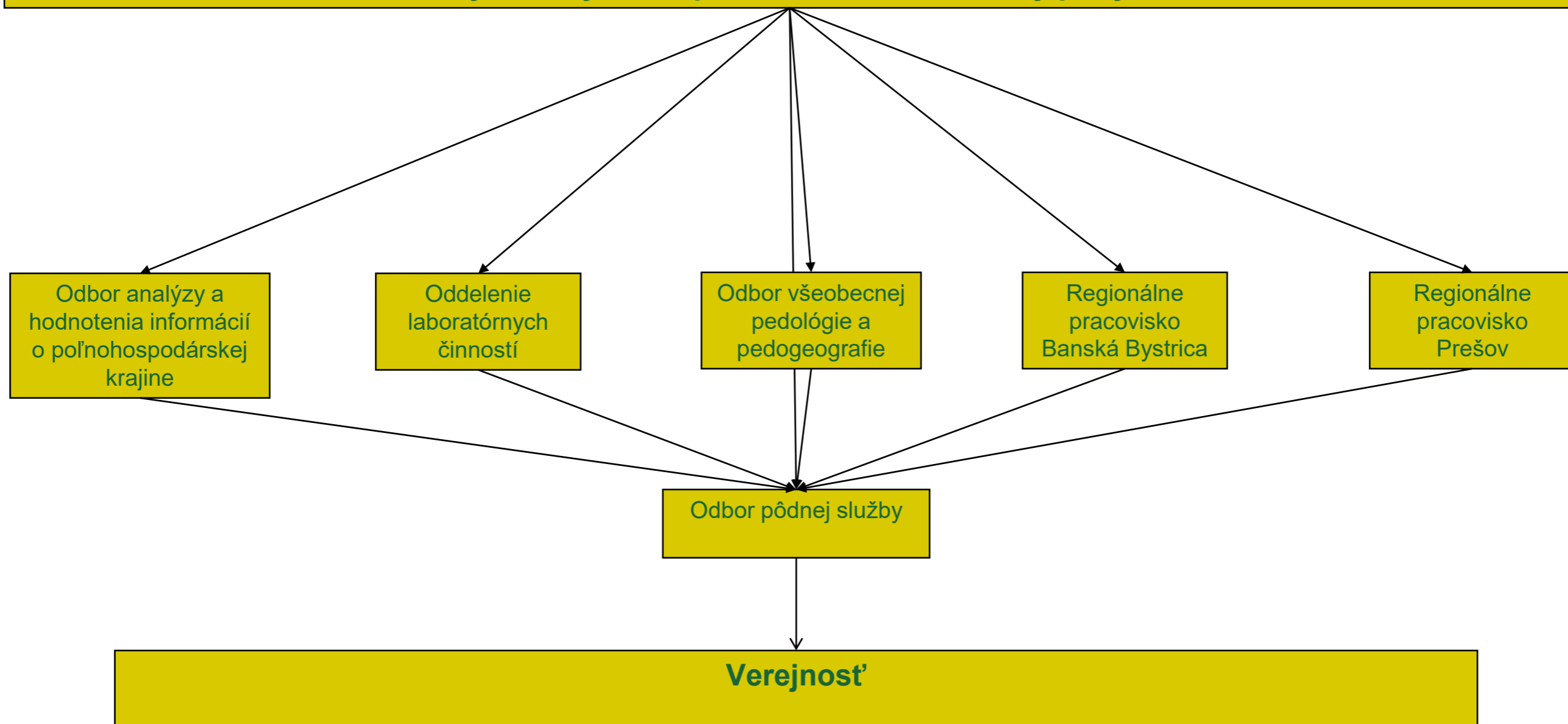
VÝSKUMNÝ ÚSTAV PÔDOZNALECTVA  
A OCHRANY PÔDY




## **Výskumný ústav pôdoznanectva a ochrany pôdy**

Odborný seminár pri príležitosti  
Svetového dňa pôdy (5. december)

# Odbory VÚPOP

## Výskumný ústav pôdoznalectva a ochrany pôdy



|  |                            |                   |   |                                 |  |                              |
|--|----------------------------|-------------------|---|---------------------------------|--|------------------------------|
| Zákazník prichádza za službou osobne do VÚPOP<br> |                            |                   | Služba prichádza za zákazníkom<br> |                                 | Zákazník a VÚPOP sú vo vzájomnom neosobnom styku prostredníctvom IT<br> |                              |
| Pracovisko Bratislava  | Pracovisko Banská Bystrica | Pracovisko Prešov | Za účelom obhliadky pozemku   | Z účelom odberu pôdnych vzoriek | Zákazník využíva služby z „Pôdneho portálu“  | VÚPOP zasiela produkt mailom |

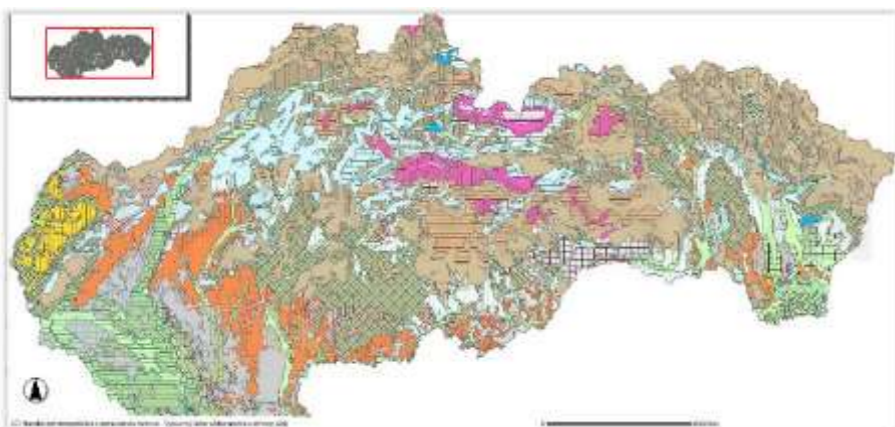


# Pracoviská VÚPOP



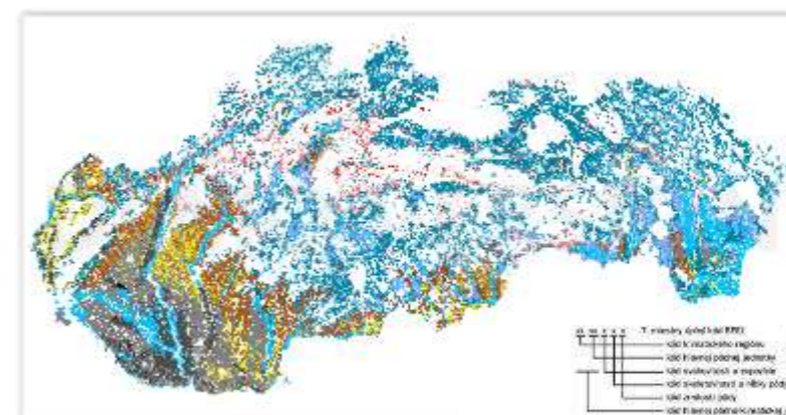
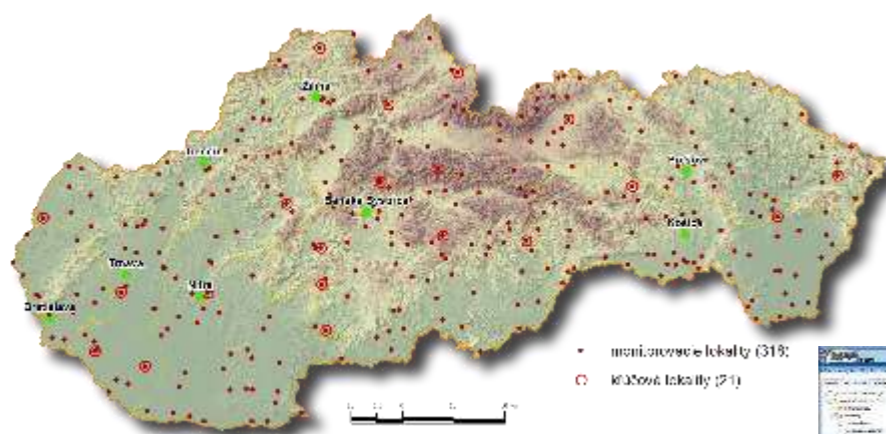
# Informačný systém o pôde

## Komplexný prieskum pôd - KPP



Pôdna mapa Slovenska 1:400 000

## Bonitované pôdnoekologické jednotky - BPEJ



Čiastkový monitorovací systém - pôda



#### Informačný portál o pôde

Úvod  
Návod  
Kontakt  
Linky

#### Aplikácie pre verejnosť

Polnohospodárska krajina  
Register pôdy - LPIS  
Bonitované pôdno-ekol. jednotky - BPEJ  
Dusičnanová smernica  
Aplikácia kalov a sedimentov  
Chránené poľnohospodárske pôdy  
Hrúbka humusového horizontu  
Produkčný potenciál poľn. pôd  
Typ.-prod. kategórie poľn. pôd  
Hodnota pozemkov pre poz. úpravy  
Potenciálna produkcia fytomasy  
Bilancia organickej hmoty v orných pôdach  
Expertný systém pre udržateľné manažovanie a ochranu pôdnych zdrojov  
Fyzikálna degradácia pôdy  
Multifunkčné využívanie poľn. pôdy  
Inaktivácia a transport kontaminantov  
Zaťaženie krajiny hosp. zvieratami  
Agroenvironmentálne kompenzácie  
Produkcja bioenergie kultúrneho dielu (KD)  
Rentabilnosť KD pre pestovanie plodín  
Vhodnosť pre pestovanie biopalív  
Pôdy pre pestovanie rýchlorast. drevín  
Potreba hnojenia fosforom a draslíkom  
Odhad objemovej hmotnosti pôdy  
Analýza aktuálnej poľnohosp. sezóny  
Dig. infoservis pre regióny a samosprávy  
Poradenský systém pre farmárov (Farm Advisory System - FAS)  
Legislatíva  
GAEC-y  
Aplikácie pre PPA, MP SR, OPÚ, KPÚ  
POTREBNÉ HESLO!!!  
Register pôdy - LPIS

Informačný systém [Výskumného ústavu pôdozvedectva a ochrany pôdy](#) prostredníctvom internetu umožňuje verejnosti ONLINE prezerať informácie

Hlavná časť informácií je prezentovaná formou webových map generovaných ArcIMS serverom od firmy ESRI. Na interaktívnu prácu s mapami (prehliadanie, odosielanie požiadaviek) sa používa HTML prehliadač. Bližšie informácie o práci s HTML prehliadačom nájdete v sekcii "[Návod](#)".

Mapové služby sú navrhnuté tak, aby HTML prehliadač vyžadoval **blokovania automaticky otvorených okien.**

Na 76. rokovaní výboru ex Slovensko už nie je v infrim v akčnom programe hospodárenia v zraniteľných oblastiach s niektorými prvkami smernice Rady 91/676/EHS.

#### Oznámenie pre používateľov HRIS

Dovoľujeme si Vás informovať o spustení inovovaného Harmonizovaného registračno-informačného dusíkatých hnojív v zakázaných oblastiach na hraniciach užívania, ktoré sa nachádzajú v zraniteľnej oblasti a prihlásený žiadateľ ich má evidované v GSAA. adrese: <https://hris.land.gov.sk>. Prihlasenie do aplikácie je zabezpečené rovnakým menom a heslom ako v GSAA. HRIS umožňuje podať žiadosť o udelenie výnimky na aplikáciu dusíkatých hnojív v zakázanom období na hranici užívania, ktoré sa nachádzajú v zraniteľnej oblasti a prihlásený žiadateľ ich má evidované v GSAA.

[Odhady úrody v aktuálnej poľnohospodárskej sezóne](#)

NPPC-VÚPOP presťahovaný na novej adrese

Pôdna mapa SR  
1:400 000  
Atlas pôd SR  
KPP - prieskum

systém - PÔDA  
Geochemický atlas SR  
Geologické faktory ŽP

pestovanie jadrovín  
Informačné fórum

CHVU  
Webové služby

**Bonitované pôdno-ekologické jednotky (BPEJ)**

**Dusičnanová smernica**

**Aplikácia čistiarenských kalov**

**Degradácia poľnohospodárskych pôd**

**Využívanie poľnohospodárskych pôd**



# Pôdna služba

## Zákon 220/2004 Z.z. (ochrana poľnohospodárskej pôdy)

Odborný dohľad nad ochranou vlastností a funkcií poľnohospodárskej pôdy

Prevádzka informačného systému o bonitovaných pôdno-ekologických jednotkách

## Zákon 330/1991 Z.z. (projekty pozemkových úprav)

Aktualizácia údajov o bonitovaných pôdno-ekologických jednotkách

## Zákon 188/2003 Z.z. (aplikácia čistiarenských kalov a dnových sedimentov do poľnohospodárskej pôdy)

Odborné posudky k projektom aplikácie čistiarenských kalov a dnových sedimentov do poľnohospodárskej pôdy

Spravovanie informácií o plochách, na ktoré bola uskutočnená aplikácia čistiarenských kalov a dnových sedimentov



# Rezortné projekty vedy a výskumu

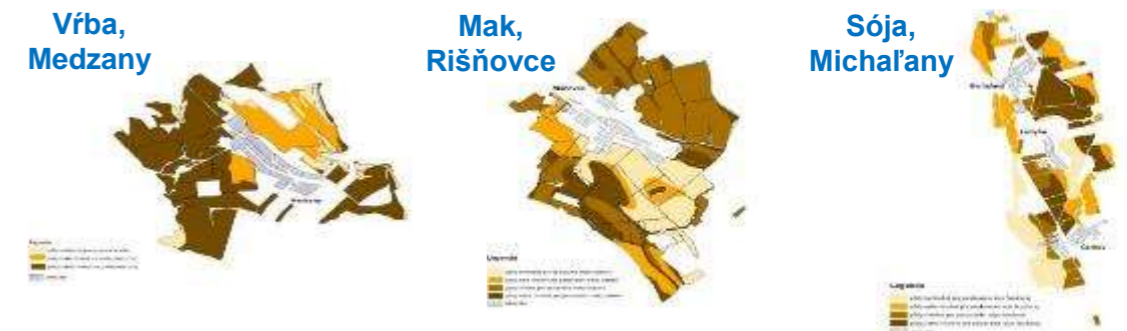
## Udržateľné a pôdu šetriace systémy jej využívania

Cieľom rezortného projektu bolo overiť a na základe poznania pôdných vlastností odporúčať také systémy obrábania pôdy, ktoré by boli k nej šetrné a zároveň by zabezpečovali požadovaný ekonomický, ekologický i sociálny efekt.

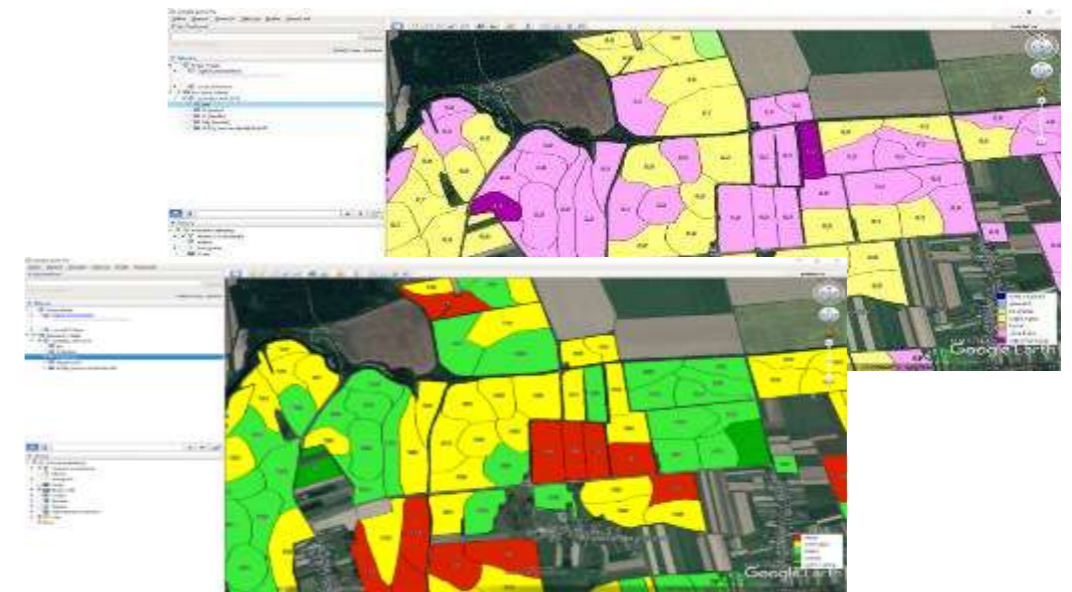
### Mapy pôdných vlastností



### Vhodnosť pôd pre pestovanie vybraných plodín



Vizualizácia výsledkov analýz pôdy podklade Google Earth®  
Presné hnojenie v závislosti od nového prístupu pri odbere vzoriek

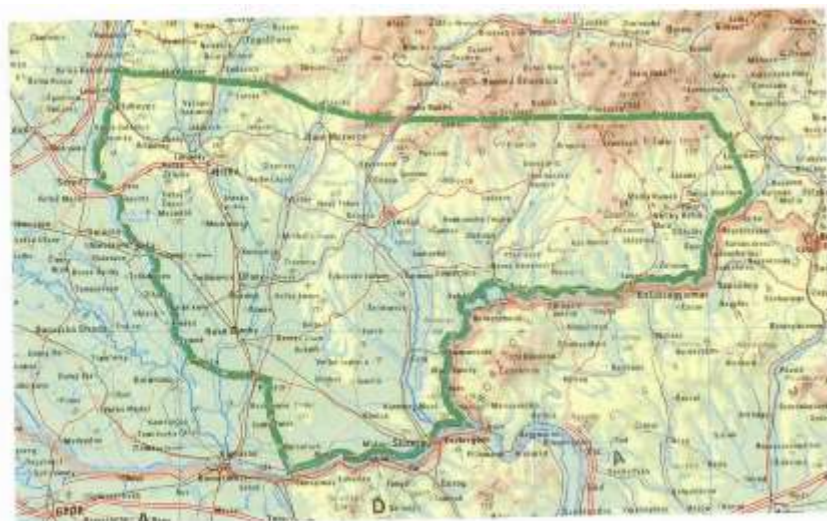


### Modelovanie obsahu pôdnej organickej hmoty



# Zákazková činnosť

## Klimaticko-pedologická charakteristika vybranej zemepisnej oblasti pre pestovanie jačmeňa siateho jarného (Osivo, a.s., Zvolen)



Geografické rozšírenie oblastí vhodnosti pre pestovanie jačmeňa jarného vo vybranej zemepisnej oblasti



### Vymedzenie oblasti

je nám potešením oznámiť Vám, že náš " Levický slad " po 6 rokoch snahy o registráciu, úspešne vstúpil do Registra chránených zemepisných označení ( Levický slad ( CHZO ) ) na základe vykonávajúceho nariadenia komisie ( EÚ ) 2016/658 dňa 27. apríla 2016 .

Osivo a.s. ako prvá a jediná spoločnosť zaregistrovala jačmenný slad a sme veľmi hrdí, že naša značka " Levický slad " dostala ochranu EÚ .

Chceme sa Vám úprimne poďakovať za Vašu prácu i rady, pri registrácii. Uvedomujeme si Váš podiel na našom úspechu a ešte raz Vám za pomoc ďakujeme.



### Klimaticko-pedologická charakteristika oblasti

Percentuálne zastúpenie vhodnosti vybranej oblasti na pestovanie jačmeňa jarného

| oblasť       | %    |
|--------------|------|
| veľmi vhodná | 41,5 |
| vhodná       | 24,9 |
| málo vhodná  | 2,4  |
| nehodná      | 31,2 |

Levický slad – Chránené zemepisné označenie





# Hlavné oblasti výskumu



**Oblasť 1: Údržba pôdoznaleckých báz údajov** pre potreby ich praktického použitia vo výskumnej aj inováčnej praxi a pre tvorbu služieb (klasifikácia pôdy, harmonizácia údajov a klasifikácie pôdy pre potreby ich komunikácia v medzinárodnom priestore)



**Oblasť 2: Monitoring vlastností pôdy a degradácie pôdy v základnej** (zber údajov a ich hodnotenie - monitoring) **a aplikovanej podobe** (identifikácia, parametrizácia a kvantifikácia ekosystémových služieb pôdy a význam pôdy a jej procesov pre fungovanie poľnohospodárskej krajiny)





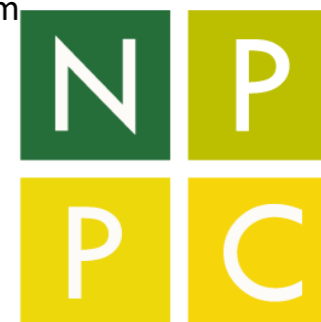
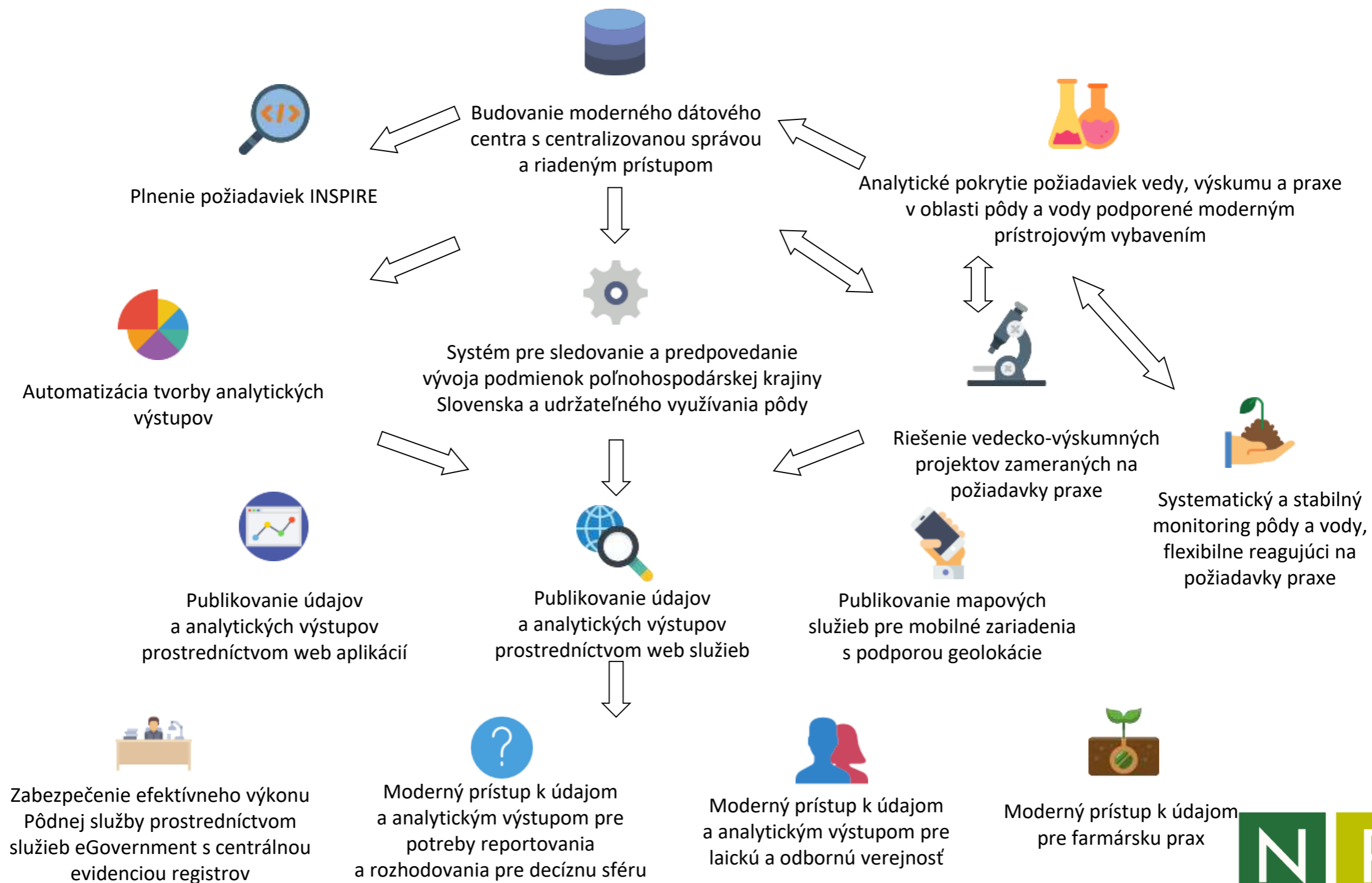
**Oblasť 3: Analýza a tvorba udržateľných systémov hospodárenia na pôde so zameraním na funkciu pôdneho organického uhlíka ako nástroja a indikátora zlepšovania zdravia pôdy (fyzikálny a živinový stav) a tiež aj nástroja prispôsobovania sa a zmierňovania dopadov klimatickej zmeny v podmienkach Slovenska (úroveň podniku až národná úroveň analýzy a hodnotenia)**



**Oblasť 4: Monitoring využívania poľnohospodárskej krajiny a jej zmien v priestore a čase s cieľom inventarizácie dostupných zdrojov a predikcie ich budúceho vývoja v krátkodobom a dlhodobom časovom horizonte pomocou diaľkového prieskumu zeme a procesných modelov systému pôda-rastlina-atmosféra (inventarizácia emisií z poľnohospodárskej pôdy a konverzií v rámci poľnohospodárskej pôdy, monitoring aktuálnej poľnohospodárskej sezóny a odhad úrod, analýza a hodnotenie sucha,, hodnotenie produkčnej odozvy agroekosystémov a súvisiacich environmentálnych dopadov produkcie plodín v podmienkach klimatickej zmeny).**



# Hlavné ciele ďalšieho rozvoja NPPC-VÚPOP



**Ďakujem za pozornosť**

